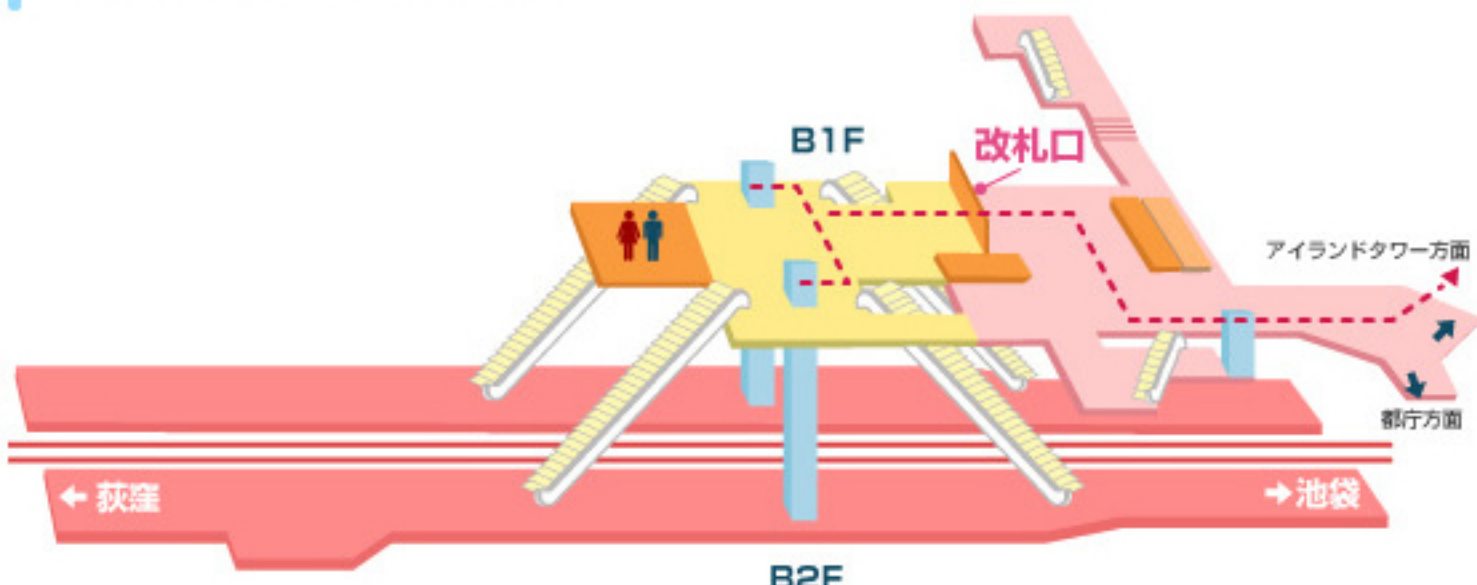


丸ノ内線「西新宿駅」からの歩き方

丸の内線「西新宿駅」から当院までの道順をご説明いたします。

駅から当院までは徒歩30秒



○ 携帯電話をお持ちの方は…

記載されているQRコードを読みとってください。JR新宿駅西口～当クリニックまでの歩き方をご覧ください。



1 地下鉄丸ノ内線西新宿駅で下車してください。改札口をでましたら、改札を背に**右斜め方向**にお進みください。正面に右の写真のように「**アイランドタワー方面**」と看板がございます。

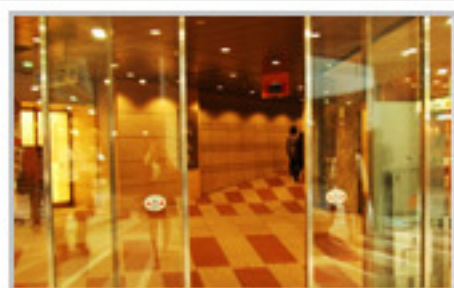
※右側の東京医科大学病院、東京都庁方面の会談は下りないでください。



2 そのまま、まっすぐにお進みください。正面に「i-LAND ATRIUM」の入口が見えてまいります。自動ドアを抜けたら、**エスカレーターを通り過ぎ**、まっすぐにお進みください。



3 正面に2つ目の自動ドアがございます。その自動ドアをさらに抜けて、右斜め方向へお進みください。※正面のアイランドウィングには入らないでください。



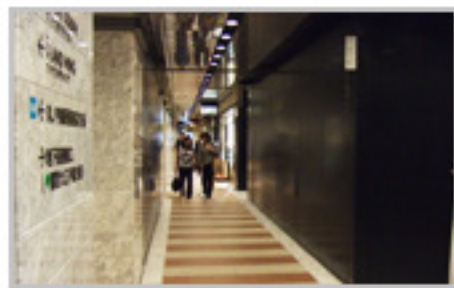
4 すぐに、右の図のようなアイランドタワーへの入口が見えてまいります。自動ドアを入り、まっすぐお進みください。



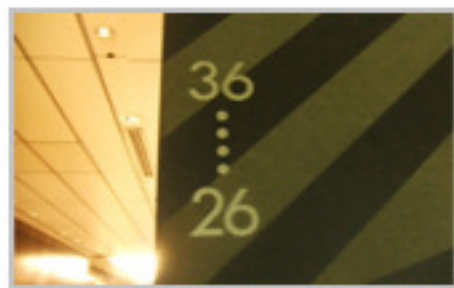
5 右図のように「**レストラン&ショップ**」の**インフォメーション**が突き当たりで見えてまいります。インフォメーションを左へ進み、すぐに道なりに右へ曲がってください。



6 右手にエレベーターがございます。



7 26階・・・36階行きのエレベーターにお乗りください。



8 32階に当院がございます。おつかれさまございました。

